



GUÍA DE ACTUACIÓN

Hiper glucemia



DEBUT DIABETES TIPO 1

GEDIC 

Grupo de Enfermeros Educadores en Diabetes Infantil de Cataluña

María Cristina Anguita. Hospital Sant Joan de Deu, Barcelona

Eulàlia Armengol. Hospital Materno-Infantil Vall d'Hebron, Barcelona

Montse Clavería. Hospital de Mataró, Mataró

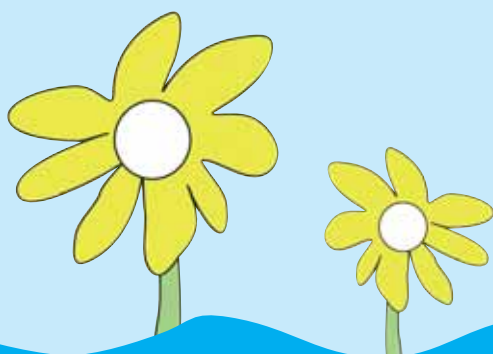
Miguel Flores. CAP Balàfia, Lleida

Imma Gallach. Consorci Hospitalari Parc Taulí, Sabadell

Milagros Losada. Hospital Materno-Infantil Vall d'Hebron, Barcelona

Josefina Torrubiano. Hospital Sant Pau, Barcelona

Dibujos: Miguel Flores





GUÍA DE ACTUACIÓN

Hiperglucemia



Quando el nivel de glucemia está por encima de mg/dl:

MIRAR CUERPOS CETÓNICOS (CETONA)

■ CETONA NEGATIVA

A - Si la cetona es negativa y la hiperglucemia ocurre puntualmente no será motivo para modificar las dosis habituales de insulina

En algunos casos puedes requerir una dosis suplementaria de insulina rápida. Consultar pauta

.....
B - Si la cetona es negativa y se repiten las hiperglucemias, es posible que tengas que modificar tu pauta de insulina (consulta a tu equipo sanitario).

■ INDICIOS DE CETONA

Repite el control en la siguiente micción

■ CETONA POSITIVA

(Confirmada por doble micción)

Consulta la "Guía Rápida de Actuación de la Cetosis"



Centro



Teléfono



lo sencillo **vence**

HIPERGLUCEMIA: GUÍA DE ACTUACIÓN



A



B

