



GUÍA DE ACTUACIÓN
Cetosis



DEBUT DIABETES TIPO 1



Grupo de Enfermeros Educadores en Diabetes Infantil de Cataluña

María Cristina Anguita. Hospital Sant Joan de Deu, Barcelona

Eulàlia Armengol. Hospital Materno-Infantil Vall d'Hebron, Barcelona

Montse Clavería. Hospital de Mataró, Mataró

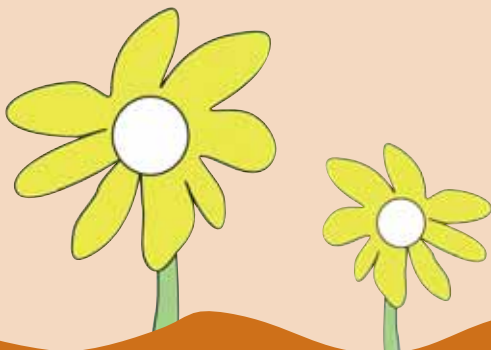
Miguel Flores. CAP Balàfia, Lleida

Imma Gallach. Consorci Hospitalari Parc Taulí, Sabadell

Milagros Losada. Hospital Materno-Infantil Vall d'Hebron, Barcelona

Josefina Torrubiano. Hospital Sant Pau, Barcelona

Dibujos: Miguel Flores





GUÍA DE ACTUACIÓN Cetosis



**Cuando el nivel de glucemia está por encima de mg/dl
y se acompaña de cuerpos cetónicos (cetona)**

* Aumenta las unidades de insulina rápida

.....
.....

* No dejes de tomar hidratos de carbono, preferiblemente en forma de líquidos (infusiones o purés...) evitando las grasas

* Bebe abundante agua

* Haz reposo

* Realiza controles frecuentes de glucemia y cuerpos cetónicos

.....

* Si es debido a una enfermedad consulta a tu médico

En caso de:

- Náuseas y vómitos
- Dolor abdominal
- Respiración acelerada



ACUDE AL HOSPITAL



Centro



Teléfono

CETOSIS: GUÍA DE ACTUACIÓN

